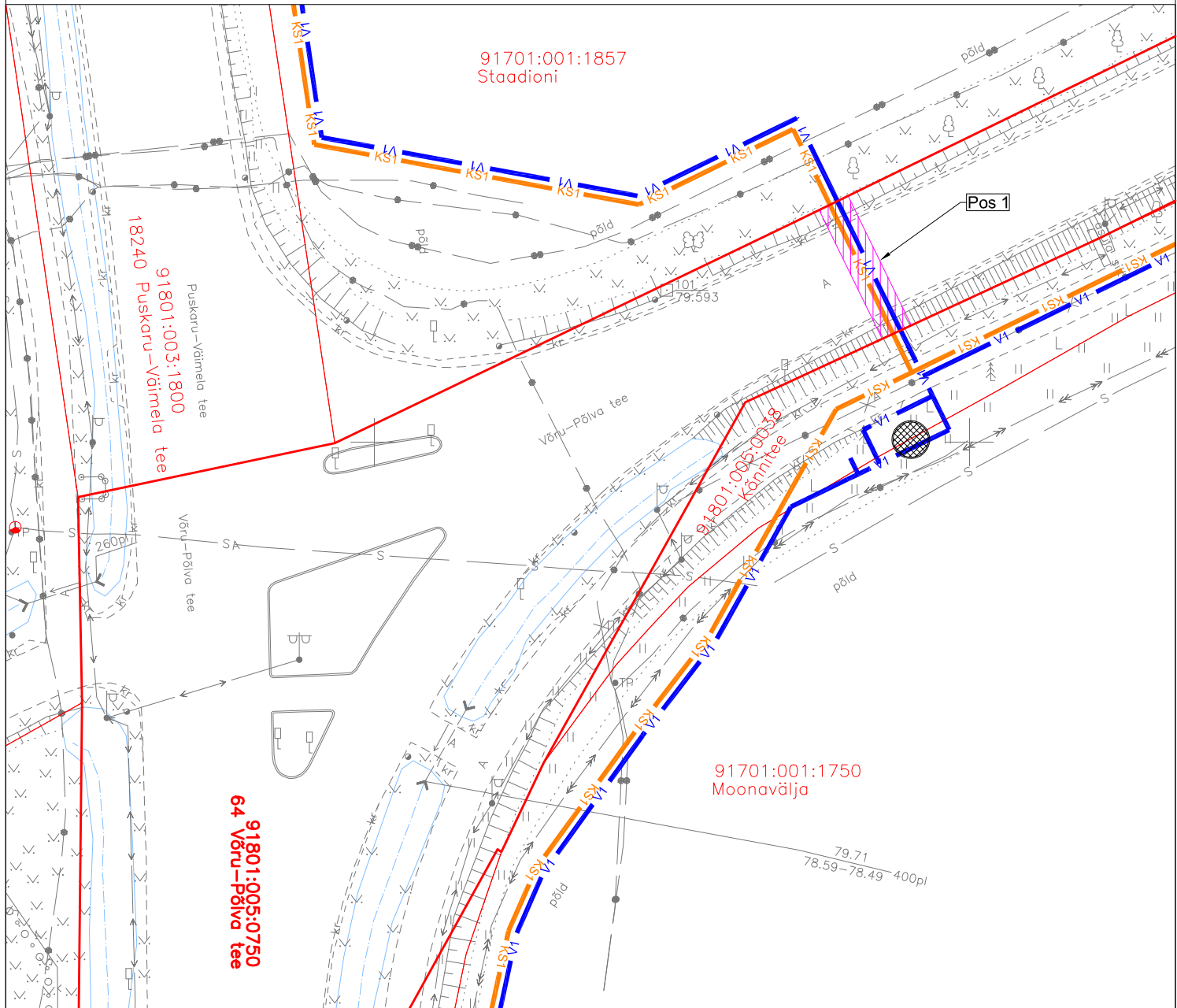


Isikliku kasutusõiguse seadmise plaan

IKÕ ala Pos nr (plaanil)	Kinnistu registriosar nr	Katastriüksuse tunnus, nimi ja sihtotstarve	IKÕ ala pindala m ²
Pos 1	8455850	91801:005:0750; 64 Võru-Põlva tee; transpordimaa	33



Leppemärgid

	Olemasolev veetorustik		Likvideeritav toru/kaev
	Olemasolev kanalisatsioonitorustik		
	Projekteeritud survekanalisatsiooni torustik		
	Projekteeritud veetorustik		
	Kinnistute piirid		
	Kasutusõiguse seadmise ala		
	Projekteeritud veetorustiku pikkus	12 m	
	Projekteeritud kanalisatsioonitorustiku pikkus	12 m	

Projekti nimetus / asukoht			Töö nr
Väimela ja Parksepa alevike ühendamine Võru linna ühisveevärgi ja -kanalisatsiooniga. Võru vald, Võrumaa			10-10-25-VK
Koostaja	Möötkava	Leht / formaat	Kuupäev
OÜ Alkranel	1 : 500	A4	22.06.2026